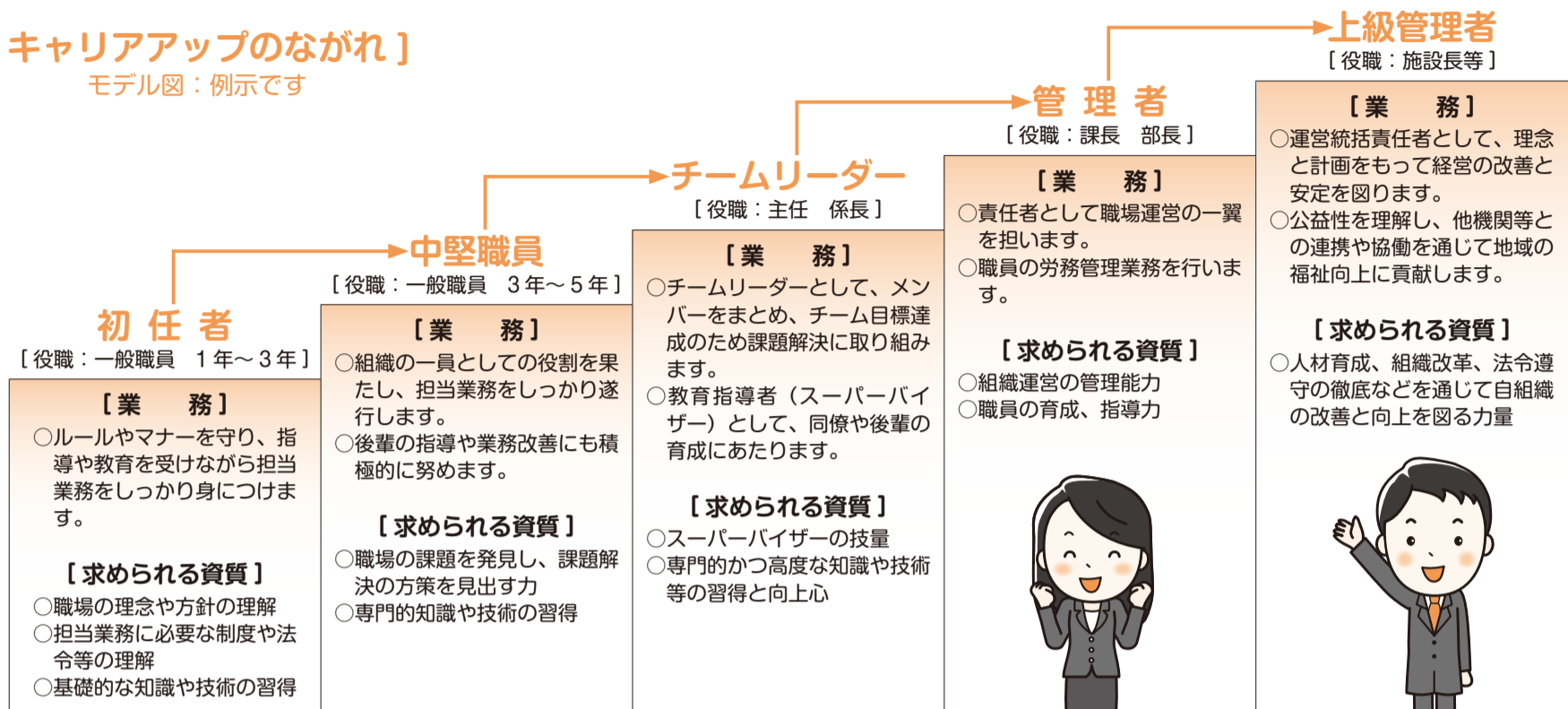


# 福祉の職場で働く人のキャリア形成を支援します

職員一人ひとりが福祉のプロフェッショナルとして、専門的知識や技術を習得し働きがいと誇りの持てる職場環境づくりとキャリアアップの道筋を支援します。

## 【キャリアアップのながれ】

モデル図：例示です



## 「キャリア」とは、...

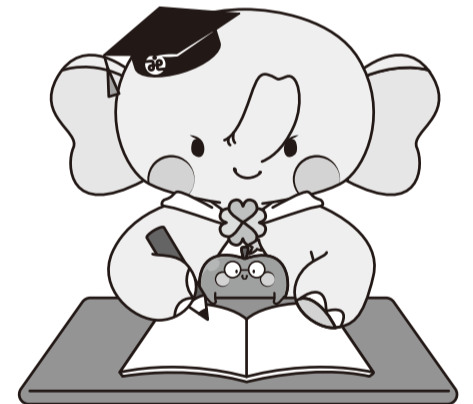
キャリアとは、「生涯を通じた職業人生の経路」です。自身のキャリアを考えた際に、足りないスキルは研修等で習得する必要があります。

また、法人や事業所は、それぞれの職員に応じた研修計画を立てる等し、「キャリアアップの仕組みの構築（※）」が必要です。

※キャリアアップの仕組みの構築は、「社会福祉事業に従事する者の確保を図るための措置に関する基本的な指針」（平成19年厚生労働省告示第289号）により人材確保のために講ずべき措置の一つとして明記されています。

## 令和3年度 社会福祉事業従事者のキャリア形成支援

# 研修のご案内



和歌山県社協研修キャラクター まなぶぞう

## 「福祉人材の確保・定着・育成」を支援します

社会福祉法人 和歌山県社会福祉協議会 和歌山県福祉人材センター「ハートワーク」

〒640-8545 和歌山市手平二丁目1-2 県民交流プラザ和歌山ビッグ愛7階  
TEL.073-435-5210 FAX.073-435-5209

和歌山県社会福祉協議会ホームページ  
<https://www.wakayamakenshakyō.or.jp>

### ★ 研修受講申込方法 ★

各研修の詳細内容・申込方法等は、研修開催の1～2ヶ月前までに関係者にご案内します。  
また、本会広報誌「福祉わかやま」や本会ホームページでもご覧いただけます。  
開催要項等で研修開催の日程・会場等をご確認のうえ、所定の申込書にてお申し込みください。

# 令和3年度 福祉人材キャリア形成支援研修のご案内

	研修名	開催日	開催場所	対象（参考）				研修内容・目的
				初任	中堅	リーダー	管理者	
階層別	1 キャリアパス対応生涯研修・初任者	7月28日(水) 29日(木)	和歌山ビッグ愛 (和歌山市)	○				社会福祉施設等に勤務する新任職員として、役割を遂行するための基本を習得し、自身のキャリアパスの方向性を示唆します。
	2 キャリアパス対応生涯研修・中堅職員	10月19日(火) 20日(水)	和歌山ビッグ愛 (和歌山市)		○			社会福祉施設等に勤務する中堅職員として、役割を遂行するための基本を習得し、自身のキャリアアップの方向性を示唆します。
	3 キャリアパス対応生涯研修・チームリーダー	令和4年 1月25日(火) 26日(水)	和歌山ビッグ愛 (和歌山市)			○		社会福祉施設等に勤務するチームリーダーとして、役割を遂行するための基本を習得し、自身のキャリアアップの方向性を示唆します。
課題別	4 日常の記録の取り方研修	4月22日(木)	和歌山ビッグ愛 (和歌山市)	○	○	○		記録の目的や意義を認識するとともに、記録の書き方のポイントやリスクマネジメントを意識した書き方を学び、より良いケアの提供を目的に開催します。
	5 福祉レクリエーション研修	5月19日(水)	和歌山ビッグ愛 (和歌山市)	○	○	○		職場内におけるレクリエーションの知識及び技能や利用者にもたらす効果等を理解し、一人ひとりに合ったレクリエーションを提供する方法や活用を学びます。
	6 ファシリテーション研修 <b>【新規】</b>	6月2日(水)	和歌山ビッグ愛 (和歌山市)	○	○	○		福祉職場では、スタッフミーティングやサービス担当者会議など様々な会議、また家族や多職種での話し合いなどの場が多くあります。本研修は、効果的な会議や多職種連携を進めるために必要な知識・スキルの習得を目的に開催します。
	7 <b>【社会福祉援助技術研修Ⅰ】</b> 社会福祉援助技術の基礎研修 <b>【新規】</b>	6月9日(水)	和歌山ビッグ愛 (和歌山市)	○	○			福祉現場における深刻な人材不足のなか、社会福祉の基礎を学んだことのない職員の増加が予想されます。本研修は、社会福祉の基本理念や利用者支援において必要な基礎的な知識・技法を学び、福祉の専門職として従事することの支援を目的に開催します。
	<b>【社会福祉援助技術研修Ⅱ】</b> 面接技法とアセスメント力の向上研修	7月7日(水)			○	○		複雑な課題のある利用者支援するための相談面接技法を学びます。また、利用者や家族などから語られる情報を読み解き、真に必要な支援を行うためのアセスメント力の向上を目的に開催します。
	8 認知症ケア研修	7月15日(木)	和歌山ビッグ愛 (和歌山市)	○	○	○	○	認知症のある方や家族を支えるために、認知症介護に必要な視点や知識、技術を学びます。
	9 発達障がい児・者処遇研修	8月3日(火)	ビッグU (田辺市)	○	○	○	○	発達障がいの特性を理解し、発達障がいのある方と家族を支援するために基本的な視点や知識・技術を習得し、対応や支援の具体的な方策を学びます。
	10 <b>【介護技術研修】</b> 介護技術研修（基礎）	8月19日(木)	和歌山ビッグ愛 (和歌山市)	○	○			介護現場において実践できる介護技術（基礎編）を習得するために開催します。
	<b>【介護技術研修】</b> 介護技術研修（応用） <b>【新規】</b>	10月26日(火)			○	○	○	介護現場において実践できる介護技術（応用編）を習得するために開催します。
	11 権利擁護研修	8月25日(水)	和歌山ビッグ愛 (和歌山市)	○	○	○	○	社会福祉事業に従事する者として、改めて「権利擁護とは？」を確認し、利用者本人への意思決定支援や求められる役割等を学びます。
	12 <b>【虐待防止研修】</b> 児童虐待防止研修	8月31日(火)	和歌山ビッグ愛 (和歌山市)	○	○	○	○	児童虐待について理解を深め、未然防止、早期発見、迅速かつ適切な対応ができるよう従事者の資質の向上を図り、支援や対応の具体的な方策を学びます。
	12 <b>【虐待防止研修】</b> 障がい者虐待防止研修	9月16日(木)	和歌山ビッグ愛 (和歌山市)	○	○	○	○	障がい者虐待についての理解を深め、未然防止・早期発見・迅速かつ適切な対応ができるよう資質の向上を図り、虐待を防止するシステムづくりを学びます。
		11月(予定)	田辺市 (予定)	○	○	○	○	高齢者虐待についての理解を深め、未然防止・早期発見・迅速かつ適切な対応ができるよう資質の向上を図り、虐待を防止するシステムづくりを学びます。
	13 感染症予防対策研修	9月8日(水)	和歌山ビッグ愛 (和歌山市)	○	○	○	○	インフルエンザやノロウイルス等の感染症予防対策、又発生してからの対処方法等について学びます。
	14 ターミナルケア研修	令和4年2月 (予定)	田辺市 (予定)	○	○	○	○	ターミナルケアに必要な基本的な事項を学ぶとともに、在宅、施設を問わず利用者や家族が望む最期を迎えるためには何が必要かを考えます。
	15 コミュニケーションスキル向上研修	5月11日(火)	ビッグU (田辺市)	○	○	○	○	社会福祉施設等に勤務する職員にとって、コミュニケーションスキルは信頼関係を構築するうえで欠かせないスキルの一つです。社会人・組織人として必要なコミュニケーションの基礎から応用までを学び、チームワーク力を高めるスキルの習得を目的に開催します。
	16 <b>【福祉サービス接遇マナー研修】</b> 福祉サービス接遇マナー研修（初任者向け）	5月27日(木)	和歌山ビッグ愛 (和歌山市)	○	○			社会福祉施設等に勤務する職員として必要なビジネスマナーの基本を学び、福祉現場で接遇マナーが実践できるよう知識やスキルの習得を目的に開催します。
		<b>【福祉サービス接遇マナー研修】</b> <b>【新規】</b> 福祉サービス接遇マナー研修（リーダー向け）		9月22日(水)		○	○	○
	17 <b>【組織力向上研修Ⅰ】</b> リーダーシップ研修	11月8日(月)	和歌山ビッグ愛 (和歌山市)		○	○	○	福祉現場におけるリーダーとしての心構えや円滑なコミュニケーションを学び、部下や後輩職員の自主性を引き出すことで、組織力の向上を図ります。
		<b>【組織力向上研修Ⅱ】</b> 職場研修担当者研修		12月7日(火)		○	○	○
	18 <b>【アンガーマネジメント&amp;アサーティブ研修】</b> アンガーマネジメント研修	12月1日(水)	和歌山ビッグ愛 (和歌山市)	○	○	○	○	福祉現場ではストレスが多く、“怒りの感情”に遭遇することも少なくありません。怒りやイライラ感情の構造を知り自分でコントロールすることができれば、自分だけでなく相手の怒りもうまく緩和することができます。イライラに振り回されない技術と考え方について学びます。
		<b>【アンガーマネジメント&amp;アサーティブ研修】</b> アサーティブコミュニケーション研修		12月2日(木)		○	○	○
19 クレーム・苦情対応研修	12月16日(木)	和歌山ビッグ愛 (和歌山市)	○	○	○	○	社会福祉施設等においては、利用者やご家族からのクレーム・苦情に対する適切な対応が求められています。社会福祉事業従事者一人ひとりが、クレーム対応の考え方と対応の基本姿勢及び適切に解決する方法を習得し、クレームの再発防止のために、きちんとしたクレーム対応体制をつくるための知識と具体的な対応策について学びます。	
20 メンタルヘルス研修	令和4年 1月18日(火)	和歌山ビッグ愛 (和歌山市)	○	○	○	○	福祉現場は対人関係や多忙な業務等から、ストレスを感じやすい環境にあります。本研修は、ストレスマネジメントを学び、心身ともに健康的に従事することの支援を目的に開催します。	
21 リスクマネジメント研修	令和4年 2月17日(木)	和歌山ビッグ愛 (和歌山市)	○	○	○	○	社会福祉施設等におけるリスクマネジメントは、利用者の安心や安全を確保し福祉サービスの質の向上を図る重要な取組の一つです。リスクマネジメントの基礎知識と日常業務におけるリスクへの対応策を学び、事故予防や業務改善に繋げる能力の習得を目的に開催します。	
22 福祉職場における労務管理研修	令和4年 3月1日(火)	和歌山ビッグ愛 (和歌山市)			○	○	働き方改革に対応した労務管理を学び、人材の確保や定着につながる職場づくりの支援を目的に開催します。	
資格取得支援	23 介護支援専門員試験対策勉強会Ⅰ	7月13日(火)	和歌山ビッグ愛 (和歌山市)	○	○	○	○	不得意科目や出題されやすい項目、間違えやすい問題など受験に向けた準備と対策のポイントについて学びます。
	介護支援専門員試験対策勉強会Ⅱ	7月21日(水)						

※研修の受講には受講料等がかかります。(会員 5,000 円、非会員 7,000 円/キャリアパス対応生涯研修については会員 10,000 円、非会員 12,000 円)  
 ※新型コロナウイルス感染症の状況によっては、開催を中止又は変更する場合があります。詳細については、事前に本会ホームページ等でご確認いただきますようお願いいたします。