

福祉



Welfare Kinokawa  
社協広報 第174号

# きのかわ 5

2020

『わらび』

紀の川市桃山町にて

(2ページに関連記事掲載)

社会福祉法人  
紀の川市社会福祉協議会

〒649-6111

和歌山県紀の川市桃山町最上1253番地2

桃山保健福祉センター内

電話 (0736)66-1211・FAX (0736)66-2751

代表E-mail info@kinokawashishakyo.jp



## 「福祉の現場で役立ててください」 布マスクをいただきました。



3月27日、「福祉の現場で役立ててください」と株式会社おかい商店様から布製の手づくりマスク200枚をいただきました。(写真左)

早速、介護の現場で使用させていただいています。

## 3/27 子どもたちへの贈り物

(株)セブンイレブン・ジャパンと和歌山県、(福)和歌山県社協は、「商品寄贈による社会福祉貢献活動に関する協定」を締結しています。その協定を契機とする取り組みとして、新型コロナウイルス感染症への対応で小中学校などが休校となる中、子どもたちへの支援として、県内の学童保育など(市内では10カ所の学童保育)へお菓子が寄贈されました。

お菓子を受け取った関係者は、「このような事態の中、子どもたちのために支援いただきとても嬉しいです」と話してくれました。



「西貴志こどもくらぶ」のこどもたち

## こんな時だからこそ。

新型コロナウイルス感染症の感染防止対策に伴う外出自粛で、自宅で過ごす時間が増えてきています。こんな時だからこそ、おうちでの時間を有効に使ってください。

## おうちでボランティア。



社協では、友愛見守り活動の一環として75歳以上のひとり暮らしの方へ誕生日カードをお届けしています。おうちでできる簡単なボランティア活動です。ご協力いただける方は、社協まで(☎66-1211)。

※ハガキは、社協で用意します。

## おうちでごはん。



山菜を使った『郷土料理』

- ①木の芽和え: 山椒をすり潰し、みそ、みりん、砂糖を混ぜ、薄味付の筍と和える◎山椒は色が変わりやすいので直前にすり潰すと良い
- ②わらびポン酢: 灰汁抜きし湯がかずポン酢をつけて食す
- ③わらびと筍の煮物: 一緒に炊くと味が混じり変わるので別々に炊くと良い

# 紀の川市社会福祉協議会会費について

令和元年度会員（会費）の募集につきましては、多くの市民の皆様や企業・団体の皆様から温かいご理解とご協力をいただきありがとうございました。

また、募集に際し、自治区・町内会・福祉委員等の多くの方々にご協力を賜り厚くお礼申し上げます。

皆様からお寄せいただきました会費は、ふれあい交流事業、広報誌の発行、食事サービス事業、ふれあい・いきいきサロンの支援、ボランティア活動の振興等社協が実施しています地域福祉活動の財源として有効に活用させていただきました。

今年度も「ともに支え合い、みんなで作る福祉のまち」～希望にあふれ、誰もが安心して暮らせる紀の川市～を推進するため、引き続きご支援ご協力を賜りますようお願い申し上げます。



ふれあい交流事業  
SHAKYO フェスティバル



ふれあい・いきいきサロン

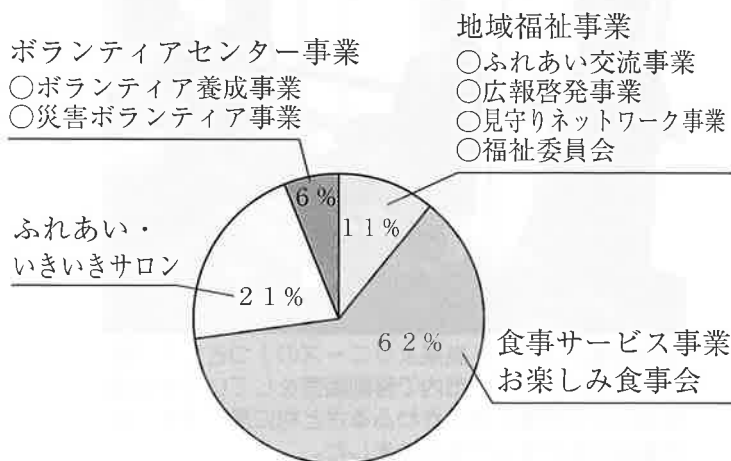


見守りネットワーク事業

## <会費実績>

区 分	金 額
一般会費 (個人・町内会)	6,467,150円
賛助会費	24,000円
団体会費	20,000円
特別会費	385,000円
合 計	6,896,150円

<会費使途> 会費は、次のような事業に使用しました。



ご協力をいただきました団体・企業を紹介します。

順不同

NPO法人ハンドインハンド/永交/紀北印刷/三平/S A K E市場紀の川/昌和無線(株)/田端薬局/食楽呑楽処いわき/紀の里農業協同組合/(有)スーパーネゴロ 打田店/(株)大上石油店/(有)丁字屋/(医)山口胃腸科/(株)なだいコーポレーション/上野商店/ TOA (株) 特約サービス店 FAシステム /島津製袋印刷/リトルキッチン/NPO法人来実の会/大西電設(株)/マツシタサッシ/(医)稲穂会/貴志酒店/金尾薬局/(有)楠酒販/ボディショップニーズ/恩賀建材(株)/特別養護老人ホーム栄寿苑/森本自動車/(株)森下聖文社紙工印刷所/(有)峯生花店/ミートショップニシイ/山田石油/シューズショップ・サイ/阪口クリニック/(株)植田塗装店/不二家ファミリーチェーン名手店/根来商店/(株)林工業所/浦賀三星堂/(福)涉久会ケアプラザセンターももの里/桃山スポーツ/みふく薬局/(株)三星モーターズ/和歌山ノーキョー食品工業(株)桃山工場/(有)宮村石油店/(医)岡整形外科/紀の川市障害児者父母の会/(有)カワカミ/ナカニシ商会/三陽建設(株)/山田商店/(有)プウバアー商会/(株)共欣和/(有)丸己/酒井水道/夢音(同)/名鉄観光サービス(株)和歌山支店/有田交通(株)/(株)KL/ユニフォームの三協/(株)大黒ヘルスケアサービス/(有)那賀防災/増尾電設(株)/(株)すまいる/(株)紀ノ國フーズ/(株)サンクス/(株)稲葉/(株)トヨタレンタリース和歌山/(医)裕紫会中谷病院/(株)JTB和歌山支店/松井クリーニング商会/紀の川市打田民生委員児童委員協議会/紀の川市那賀民生委員児童委員協議会

# 地域サロンで活躍するボランティア集結！

## ふれあい・いきいきサロン代表者会議

社会福祉協議会では、住民同士のふれあいをとおして安心していきいきと暮らせる地域づくり、また「見守り」の新しい形として「ふれあい・いきいきサロン」の普及に取り組んでいます。市内には72サロンがあります。

サロンを運営しているボランティアが集まる代表者会議を令和2年2月21日（金）桃山保健福祉センターで開催しました。当日は、94人が参加し、生活支援アンケート結果報告やグループに分かれ情報交換や地域を越えた交流ができました。

※生活支援アンケート：紀の川市にお住まいの方を対象に社協と高齢介護課が協働で、日常生活のことや地域での取り組みについての状況を把握するもの。（生活支援体制整備事業）



生活支援アンケート結果よりニーズの1つとして「買い物支援」があり、市内で移動販売をしている社会福祉法人の三幸園ときのかわふるさと村に来て頂き、自社製品の紹介をしてもらいました。



他のサロンが取り組んでいることや、サロンへの思いが聞けて、お互い励みになり刺激となりました。

**広がっています 地域サロン**

**紀の川市社協発行  
ふれあい・いきいきサロン新聞**  
第2号  
2020年  
2月21日（金）

※8年からサロン増え地域の為に活躍してくれています。  
 [打田地区]「ふれあいサロン」西三谷のまの里 竹筒サロン  
 [新井地区]「ふれあいサロン」ふれあいセンター 花のサロン  
 [奥山地区]「ふれあいサロン」奥山地区 丸尾東サロン

【お祝い会】  
 紀の川市社協主催  
 2020年2月21日（金）  
 紀の川市保健福祉センター  
 紀の川市保健福祉センター  
 紀の川市保健福祉センター  
 紀の川市保健福祉センター

【お祝い会】  
 紀の川市社協主催  
 2020年2月21日（金）  
 紀の川市保健福祉センター  
 紀の川市保健福祉センター  
 紀の川市保健福祉センター  
 紀の川市保健福祉センター

★レク用品の貸し出しをしています  
 402  
 307  
 108  
 輪投げ・玉入れ・魚釣り・ストライク  
 ナインなどなど、お気軽に社協まで！

H31.2.22（金）第1回サロン85名の  
 参加あり、交流盛況ではいるいる  
 お話しができました。

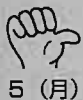
【お祝い会】  
 紀の川市社協主催  
 2020年2月21日（金）  
 紀の川市保健福祉センター  
 紀の川市保健福祉センター  
 紀の川市保健福祉センター  
 紀の川市保健福祉センター

年に一度サロン新聞を発行しています。ご覧になりたい方は、社協各支所まで！

### ワンポイント手話



【5月の手話】



5（月）

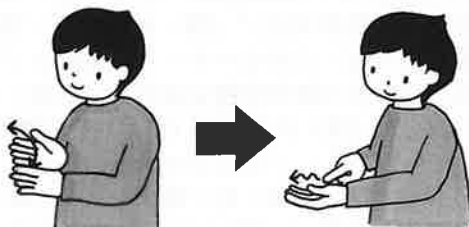


手話

『手話』は、人と人をつなぐコミュニケーション手段のひとつで、「手で表すことばであり、目で見ることば」です。このコーナーでは、簡単な手話の表現方法をご紹介します。

### Lesson103 「ハザードマップ / 災害復興」

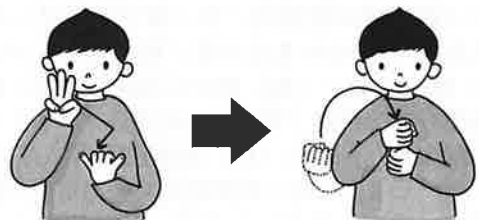
#### 「ハザードマップ」



①左手親指側に右手小指側をのせ左右へ揺すり

②左手てのひらに右手人差指の指先をあて、波状の線を描いて前へ出す

#### 「災害復興」



①立てた左手2指の上に右手3指で「く」形を描き

②左手拳の上に右手拳を右から持ち上げるようにのせて立てる



## 令和元年度 赤い羽根共同募金 報告

昨年10月から実施してまいりました共同募金運動にご協力をいただき誠にありがとうございました。



みなさまからご協力いただきました募金は、県共同募金会へ送金しました。

県共同募金会で取りまとめられた募金は、誰もが住みやすいまちづくり推進のため社会福祉協議会に助成されるほか、福祉施設や地域福祉の分野で活用されます。

戸別募金(個人・町内会等)	4,107,797円
保育所(園)・幼稚園募金	77,648円
学 校 募 金	209,712円
募 金 箱	43,273円
職 域 募 金	283,930円
利 息	11円
合 計	4,722,371円

## 職 員 募 集

あなたの資格、活かしませんか

### ①ケアマネージャー (常勤)

【要資格】介護支援専門員資格

### ②ホームヘルパー (登録)

【要資格】介護福祉士

又は 介護職員初任者研修修了者

資格がなくてもできる  
介護の仕事があります

### ○生活支援サポーター (非常勤)

特に資格や年齢は問いません。「余暇を地域のために活用したい」と考えている方。また、「介護の仕事に興味はあるけれど、経験がないので不安」という方にとって始めやすい仕事です。

業務内容は、身体介助はせずに、掃除や洗濯、買い物などの家事援助が主になります。

詳細はお問い合わせください。

在宅福祉サービス課 (☎66-1211)

電話訪問の日程 (社協粉河支所)


5月、  
**12日** (火) **13日** (水)  
の予定です。

お困りの事など、お気軽にお申し付けください。  
(お問い合わせ ☎7318863)

重要なお知らせ

「気軽なつどい場 カフェ ほほえみの和」、「介護者サロン いちごカフェ とんまか喫茶」、「ちやお 親子ルーム」は、新型コロナウイルス感染症への対応により中断させていただきます。ご理解をお願いします。

## リサイクル掲示板 ★リサイクル登録状況 (4.19現在)

譲ります	
<ul style="list-style-type: none"> <li>ベビーカー (2台)</li> <li>車いす (1台)</li> <li>シルバーカー (1台)</li> <li>チャイルドシート (2台)</li> <li>キャンピングホルダー (1台)</li> </ul>	
譲ってください	<ul style="list-style-type: none"> <li>車いす (介護用)</li> <li>チャイルドシート</li> </ul>

※詳しくはホームページをご覧ください。くか、社協までお問い合わせください。(☎66-1211)

## 寄附御礼

遺志として

本所 坂口 善史 様

受付分 佐田 政彦 様

山本 純央 様

打田支所 故人の遺志

受付分 松本 長次様御遺族 様

志として

打田支所 株式会社 大瀧商店 様

粉河支所 匿名の方

豊前支所 株式会社 和歌山式典 様

まごころを  
ありがとうございました

社協では随時ご寄附の受付をしております。いただいたご寄附は、市内の地域福祉推進に活用させていただきます。

また、介護用品や食事サービス食材等もご寄附していただいておりますが、紙面の都合上お名前の掲載を割愛させていただきます。

### 人事異動 (4月1日付)

▼在宅福祉サービス課主幹兼訪問介護事業サービス提供責任者 田中かおり (在宅福祉サービス課課長補佐兼訪問介護事業サービス提供責任者) 昇格▼地域福祉課課長補佐 道本篤幸 (地域福祉課係長) 昇格

( ) は旧職名 課長補佐級以上を掲載



### きかわボランティアKids (15才)



季節…季節を示すことば。

## 相談所開設

秘密は厳守します

相談は無料

お気軽にご相談ください！

### 心配ごと相談

相談日	場 所	時 間
5月12日 <span style="color: red;">☑</span>	社協粉河支所	13時30分~ 15時30分
5月19日 <span style="color: red;">☑</span>	那賀保健福祉センター	予約の必要はありません。 どんなことでもかまいませんので お気軽にご相談ください。
5月26日 <span style="color: red;">☑</span>	桃山保健福祉センター	
6月 2日 <span style="color: red;">☑</span>	貴志川保健福祉センター	
6月 9日 <span style="color: red;">☑</span>	市役所本庁南別館	

### 専門相談(司法書士相談・弁護士相談)の予約制

司法書士相談日	場 所	時 間
5月13日 <span style="color: red;">☑</span>	那賀保健福祉センター	13時~15時 (相談時間: 1人約20分)
予約受付: 4月27日(月) 9時から電話にて ☎66-1211 ◎定員: 先着5名 ※次回は、6月10日(水) 桃山保健福祉センターで開設します。 予約は、5月25日(月) 9時から受付します。		
弁護士相談日	場 所	時 間
5月27日 <span style="color: red;">☑</span>	貴志川保健福祉センター	13時~16時 (相談時間: 1人約20分)
予約受付: 5月11日(月) 9時から電話にて ☎66-1211 ◎定員: 先着7名 ※次回は、6月24日(水) 市役所本庁南別館で開設します。 予約は、6月10日(水) 9時から受付します。		

### 県民相談のお知らせ 予約 ☎073-441-2356

相談日	受付開始日	
5月12日 <span style="color: red;">☑</span>	4月28日 <span style="color: red;">☑</span>	県では、弁護士無料相談を実施しています。定員9名で、電話予約制になっています。 (予約時間) 9時~17時30分
5月22日 <span style="color: red;">☑</span>	5月 8日 <span style="color: red;">☑</span>	
6月 2日 <span style="color: red;">☑</span>	5月19日 <span style="color: red;">☑</span>	

頭の体操 答  
先月号の答え  
ちん・げん・さい / しゅ・ん・ぎく / とう・もろ・こし  
らっ・き・ょう / もろ・へ・いや / ばれ・い・しょ  
とう・が・らし / ほう・れん・そう



### 紀の川市社会福祉協議会

### 連絡先一覧

#### 打田支所

市役所本庁南別館内

TEL 0736-77-0859

FAX 0736-78-2177

#### 粉河支所

TEL 0736-73-8863

FAX 0736-73-7875

#### 本所/桃山支所

桃山保健福祉センター内

TEL 0736-66-1211(本所)

TEL 0736-66-1200(支所)

FAX 0736-66-2751

#### 那賀支所

那賀保健福祉センター内

TEL 0736-75-9060

FAX 0736-75-9030

#### 貴志川支所

貴志川保健福祉センター内

TEL 0736-65-2552

FAX 0736-64-3964

### 紀の川市の 高齢化率と出生者

令和2年3月末現在(前月比)

◎人口  
…61,502人(-147人)

◎65歳以上の高齢者  
…19,984人(+50人)

◎高齢化率  
…32.5%(+0.2%)

◎3月の出生者数  
…31人

※紀の川市の人口は外国人住民を含めた数値です。  
※65歳以上高齢者数と高齢化率には外国人登録者は含まれておりません。