

寄り添い つながる 広報誌

# 福祉 わかやま

2023  
9月号  
vol.432

この広報誌の発行に一部共同  
募金配当金を利用しています。



## 今月の表紙

ねんりんピックかながわ  
2022サッカー交流大会  
試合の様子  
(P4に関連記事)



特集  
P2-4

～みんなで築こう 安心と活力ある健康長寿社会～

## 9月15日は「老人の日」です

県社協の情報など  
SNSで発信中



Facebook



Instagram



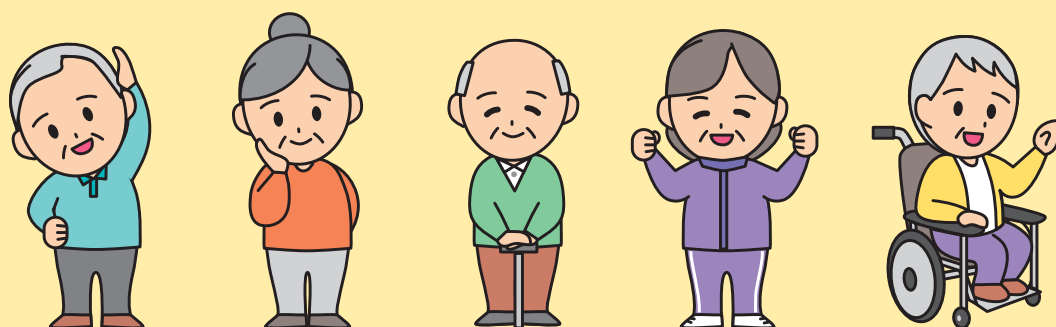
社会福祉法人 和歌山県社会福祉協議会

～みんなで築こう 安心と活力ある健康長寿社会～

# 9月15日は「老人の日」です

9月15日は「老人の日」、21日までは「老人週間」です。すべての高齢者が安心して暮らせるまちづくり、高齢者の社会参加やボランティア活動の促進、高齢者の人権の尊重等の取組をすすめています。

今回の特集では、高齢者の生きがいと健康づくり、社会参画を図るための取組、「県いきいき長寿社会センター」をご紹介します。



和歌山県いきいき長寿社会センターは  
生きがいと健康づくり、仲間づくり、  
社会参加活動を行う高齢者を**応援**します



活動の様子（和歌山県腹話術協会）

長年培ってきた知識・経験や資格・技能を活かして社会参加したいという高齢者に「わかやま元気シニア生きがいバンク」へ登録いただき、Web等で情報を発信するとともに、そうした人材を求める企業・団体・学校などとマッチングを行うことで、活動の場を提供し、高齢者の生きがいや健康づくりに繋がります。

詳しくは、「わかやま元気シニア生きがいバンク」のホームページをご覧ください。

## わかやま元気シニア 生きがいバンク

### 応援その1

社会参加活動の  
お手伝いをします。

「百歳体操」(橋本校)



## 応援その2

地域活動を担う  
シニアリーダーを  
養成します。

### いきいきシニアリーダー カレッジの実施 (和歌山校、田辺校、橋本校)

高齢者による地域の見守りや支え合い活動・サロン・グループ活動を行う人材を養成するため、県内3校で開催しています。



### 高齢者サロン 運営アドバイザー 養成講座の実施

高齢者の孤立や引きこもりなどを防ぐために、地元で身近な場所に集まり、仲間づくりの拠点となる高齢者サロンの充実と立ち上げを行う人材を養成しています。

「地域活動をすすめるうえで使えるレクリエーション  
～無理なく楽しくできるレクリエーション～」から「ちょうだい体操」



「サロンアルゴノーツ」  
～ミュージックワーク  
ショップ～

「みんなのサロン」  
～地域交流サロン～



### 仲間づくり支援事業の実施

いきいきシニアリーダーカレッジ修了生等による自主活動グループの立ち上げを支援するとともに、立ち上げに関するアドバイザーの派遣及びグループ活動に必要な消耗品費用の助成(立ち上げ初年度及び次年度)を行い、地域活動の推進を図っています。

高齢者の生きがいづくり、  
健康増進に努めます。

## 紀の国いきいき健康長寿祭(スポーツ 交流大会・文化交流大会等)の実施

高齢者の皆さんが生涯にわたって生きがいを持ちながら、いつでも、誰でも、どこでも気軽に健康増進に取り組むことができるよう、各スポーツ競技団体及び関係団体と連携し、スポーツ交流大会や文化交流大会などを開催しています。

※詳細は、9月中旬に各関係機関等へご案内します。



シルバー美術展



健康マージャン大会



卓球交流大会

### スポーツ交流大会 (兼)ねんりんピックはばたけ鳥取 2024 出場選手選考会

種目	会場	開催日程
ゲートボール	日高川町川辺ゲートボール場	11月16日(木) 荒天時は11月17日(金)に延期します
グラウンド・ゴルフ①	海南市民運動場	11月29日(水) 荒天時は11月30日(木)に延期します
グラウンド・ゴルフ②	南山スポーツ公園	12月14日(木) 荒天時は12月15日(金)に延期します
グラウンド・ゴルフ③	潮岬青少年の家	12月21日(木) 荒天時は12月22日(金)に延期します
パークゴルフ	紀美野町のかみふれあい公園パークゴルフ場	12月6日(水) 荒天時は12月7日(木)に延期します



ねんりんピック県選手団入場行進



総合開会式式典の様子

### 「ねんりんピック」への選手派遣について

「ねんりんピック」とは、全国健康福祉祭の愛称で高齢者を中心とするスポーツ、文化、健康と福祉の総合的な祭典です。県社会福祉協議会では、毎年、和歌山県選手団を派遣する事業を行っています。

今年は、『第35回全国健康福祉祭えひめ大会(ねんりんピック愛顔のえひめ2023)』が、10月28日(土)～10月31日(火)にかけて愛媛県内11市9町で開催されます。

スポーツ競技で初出場のサイクリングをはじめ、将棋や健康マージャンなど文化大会も含む計21種目142名が出場します。

壮行式及び総合開会式で県選手団の旗手を務めていただきます森本和男さん(日高川町在住)は、グラウンド・ゴルフへ出場されます。出場選手の最高齢は、梅村忠男さん88歳(九度山町在住)で卓球に出場されます。

社協では、低所得世帯等に対して、必要な資金の貸付けと相談支援を行う生活福祉資金貸付事業を実施しています。

その最前線で活躍する白浜町社会福祉協議会の丸山さんから借入相談をきっかけにした相談支援の取組事例を伺いました。

つながり



相手に合わせた丁寧な対応

借入申請のなかで、地区の民生委員さんがご本人を幼い頃から知っていることが分かり、借入後も民生委員さんが寄り添い続けてくれました。ご本人と社協の面談を民生委員さん宅で行い、ご本人も困ったことがあれば、民生委員さんにラインで相談されていました。また、近所の方もご本人を気にかけてくれており、食料品を届けてくれたり、掃除を手伝ってくれたりしていました。

## 民生委員さんと近所さんが大きなチカラに

**食べるものがない!**  
20代女性の一人暮らしで、頼れる家族は誰もいません。コロナ禍による減収で生活費が不足し、食料品も底をつきかけ、特例貸付の相談で来所されました。資金の借入申請を進めると同時に町社協では食料支援を行いました。

白浜町社協 丸山千絵さん

まるやま ちえ



### 白浜町の情報

社協の相談体制

3名(兼務)

社協のイチオシ事業

福祉教育推進事業

福祉大会(地域福祉のひろば)

人口(令和5年7月末現在)

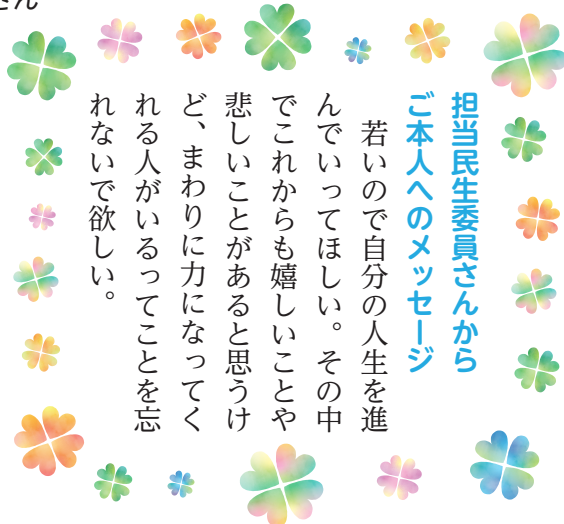
20,277人

特産品

袖もなか

川添茶

白浜町



**担当民生委員さんからご本人へのメッセージ**  
若いので自分の人生を進んでいってほしい。その中でこれからも嬉しいことや悲しいことがあると思うけど、まわりに力になってくれる人がいるってことを忘れないで欲しい。

**地域に寄り添う**  
ご本人には精神的な課題もあります。借入後も仕事を転々とされ、まだ安定した生活は出来ていません。それでも、民生委員さんや近所の方の関わりがあり、生活を立て直すきっかけができました。そして今、ご本人は自立に向けて努力をされています。そんなご本人や地域に対して町社協はこれからも寄り添っていきたいと思います。



## 『赤い羽根自販機』で社会貢献活動をはじめませんか

県民の皆様には、赤い羽根共同募金運動にご協力を賜り誠にありがとうございます。  
赤い羽根自販機とは、飲み物が購入されるたびに、その売上の一部が赤い羽根共同募金に寄付される自動販売機のことです。県内では、手軽に社会貢献を始める仕組みとして設置する企業やオーナーが増えています。

### ●設置協力者様

設置費用は原則無料。設置者様の負担は月々の電気代と設置場所の提供だけ。費用をかけずに地域社会への貢献ができます。



### ●飲み物を買ってくださる方

購入するだけで気軽に寄付ができ、身近な地域福祉に貢献できます。

お寄せいただいた寄付金は、設置されている地域の福祉活動や災害時のボランティア活動等に役立てられます。

赤い羽根自販機は、設置する人、購入する人が寄付者となります。新しいかたちです。

詳しくは本会HPまで。

赤い羽根 わかやま



メール info@akaihane-wakayama.or.jp

HP https://www.akaihane-wakayama.or.jp/

お問い合わせ先

社会福祉法人和歌山県共同募金会  
〒640-8319 和歌山市手平2丁目1-2  
県民交流プラザ和歌山ビッグ愛7階  
TEL073-435-5231 FAX073-435-5232



# SNSで、すべての 少年少女を 笑顔に

特定非営利活動法人  
アモール エスポワール  
**amour espoir**

“少年少女の悩みに寄り添い、一人でも救える子を増やしたい”という思いから、令和4年11月に設立された特定非営利活動法人アモール エスポワール amour espoir。理事長の水上 愛さんにお話を伺いました。

〒649-6241 岩出市波分 203 番地の 1  
グリーンヒル波分 806 号  
E-mail amour\_espoir@outlook.jp



ホームページ



Instagram



Twitter

## 絶対に否定せず、味方になる

地元の知り合いや同じ趣味の仲間が集まるSNSでのつながりから、少年少女の悩み相談をたくさん受けるようになったことが契機となり、保護司の池上真さん協力のもと法人を立ち上げました。

活動内容は、様々なSNS媒体（LINE、インスタグラム等）を利用した相談事業と、深夜の歓楽街を徘徊する学生や若者の見守り活動等です。

私自身、10代の頃、大人に騙されて犯罪に関わったり、人を信用できなくなって自傷行為を行った経験があります。その時、親身になってくれる大人には話を聞いてもらいたい」と強く思ったことから、私も心を開い

てもらえるよう、絶対に否定せず、寄り添って話を聞くことを心がけています。

## 顔も知らない私の言葉をお届けするために

中高生の相談内容は、中高校生や家庭内DVなど多岐にわたりますが、まずは受け止めることを大切にしています。

友達に合わせて援助交際を行っていた女子高生に対しては、行動自体を否定するのではなく、援助交際のリスクを事細かに何度も伝えた結果、今は援助交際を辞め、アルバイトをがんばって来ています。

SNSで知り合った子の親御さんからは「話を聞いてもらうようになったから子どもの笑顔が増えた」「水上さんなら信用できる」と、実際に会って相談に乗ることも認めてもらえました。

SNSの利点は、若い世代に身近であるということに加え、文面が残るため、何度も読み返したり、正確に伝えることができるということですが、

顔も知らない私の言葉に耳を傾けてくれ、時間はかかっても

気持ちの変化や笑顔に触れる度に、活動してよかったと思います。

## 「死にたい」という言葉を無くしたい

法人を立ち上げて約1年になりますが、まだまだ認知度が低いと感じます。

私の思いに共感し、協力してくれる仲間とともに、これからもより多くの少年少女と向き合い、笑顔を増やしていきたいです。

## 池上さんにもお話を伺いました

私の世代よりずっと若い水上さんが、たった一人で悩み相談を必死に聞いている姿にとても感動し、法人設立を手伝いたいと思いました。

私は保護司の他、補導員もしており、少年少女に対するアプローチの方法は全く違います。一人でも多くの子を救う」という最終目標は同じです。

これからも水上さんと切磋琢磨しながら活動を続けていきます。

令和5年

## 福祉人材キャリア形成支援研修

申込受付中

研修名	開催日時	会場	受講申込期限
キャリアパス対応生涯研修 (中堅職員研修)	11月8日(水) 9:25~17:50 11月9日(木) 9:25~16:40	和歌山 ビッグ愛	9月8日(金)
感染症予防対策研修	10月19日(木) 10:25~16:00	和歌山 ビッグ愛	9月28日(木)
高齢者の権利擁護・ 虐待防止研修	10月26日(木) 10:25~16:00	和歌山 ビッグ愛	10月5日(木)
コーチング研修	10月31日(火) 10:25~16:00	和歌山 ビッグ愛	10月10日(火)
介護技術研修(応用編)	11月16日(木) 10:25~16:00	和歌山 ビッグ愛	10月26日(木)
障がい者の権利擁護・ 虐待防止研修	11月22日(水) 10:25~15:30	和歌山 ビッグ愛	11月1日(水)
メンタルヘルス研修	11月30日(木) 10:25~16:00	ビッグ・ユ- (田辺市)	11月9日(木)

※研修の受講には、受講料がかかります。  
 ※定員(先着)になり次第締め切ります。  
 ※県社協会員は、会員価格で受講いただけます。  
 ※詳細は県社協ホームページをご覧ください。直接お問い合わせください。  
 ※新型コロナウイルス感染症の状況によっては、中止になる場合があります。  
**【お問い合わせ先】**県福祉人材センター「ハートワーク」(県社協内)  
 TEL073-435-5210



## 今月の情報発信コーナー

～高齢者の生きがいづくり～

### わかやま元気シニア生きがいバンク

豊富な知識や経験、資格や技能を持った  
高齢者がたくさん登録されています。  
地域でのお手伝い、イベントや学習会、  
学校行事などで活用してみませんか！



- ・人材を探す
  - ・活動のご依頼
  - ・バンクへの登録
- [WEBで検索](#)

わかやま元気シニア生きがいバンク [検索](#)

**【お問合せ先】**地域福祉部 健康生きがい班  
 (土・日・祝日を除く、9時から17時まで)  
 TEL073-435-5214

## 日本国内でのボランティア活動中のケガや賠償責任を補償!!

令和5年度

# ボランティア活動保険

商品パンフレットは  
[コチラから](#)  
(ふくしの保険ホームページ)



### 保険金額・年間保険料(1名あたり)

団体割引20%適用済 / 過去の損害率による割増適用

保険金の種類		プラン	基本プラン	天災・地震補償プラン	特定感染症重点プラン	
ケガの補償	死亡保険金		1,040万円			
	後遺障害保険金		1,040万円(限度額)			
	入院保険金日額		6,500円			
	手術 保険金	入院中の手術		65,000円		
		外来の手術		32,500円		
	通院保険金日額		4,000円			
	特定感染症	補償開始日から10日以内は補償対象外(*)			初日から補償	
賠償責任	賠償責任保険金 (対人・対物共通)		5億円(限度額)			
	年間保険料		350円	500円	550円	

\*3月末までに契約手続きが完了し、前年度から継続して契約される場合は初日から補償します。

### <重要>

- ◆基本プランでは地震・噴火・津波に起因する死傷は補償されません。
- ◆特定感染症重点プランでは中途加入の場合でも補償開始日より特定感染症が補償対象となります。
- ◆年度途中でご加入される場合も上記の保険料となります。
- ◆中途脱退による保険料の返金はありません。
- ◆途中でボランティアの入替や、ご加入プランの変更はできません。
- ◆ご加入は、お1人につきいずれかのプラン1口のみとなります。



### ボランティア行事用保険

(傷害保険、国内旅行傷害保険特約付傷害保険、賠償責任保険)

### 送迎サービス補償

(傷害保険)

### 福祉サービス総合補償

(傷害保険、賠償責任保険、約定履行費用保険(オプション))

● このご案内は概要を説明したものです。詳細は、「ボランティア活動保険パンフレット」にてご確認ください。●

### 団体契約者 社会福祉法人 全国社会福祉協議会

〈引受幹事〉損害保険ジャパン株式会社 医療・福祉開発部 第二課  
 保険会社  
 TEL: 03 (3349) 5137  
 受付時間: 平日の9:00~17:00 (土日・祝日、年末年始を除きます。)  
 この保険は、全国社会福祉協議会が損害保険会社と一括して締結する団体契約です。

### 取扱代理店 株式会社 福祉保険サービス

〒100-0013 東京都千代田区霞が関3丁目3番2号 新霞が関ビル17F  
 TEL: 03 (3581) 4667  
 受付時間: 平日の9:30~17:30 (土日・祝日、年末年始を除きます。)

(SJ22-12223より抜粋して作成)

## \\ 苦情解決のツボ //

### 福祉サービスについて、 お困りのことはありませんか？

【例えば、こんな時…】

- 分かりやすく説明してほしい。
- 職員の態度や言葉遣いに傷ついた。
- サービス内容が事前に聞いていたことと違う。
- プライバシーをもう少し配慮してほしい。
- 大切にしていたものを捨てられた。
- 暴力や虐待を受けている。

### まずは、福祉サービスを受けている事業所に ご相談ください。

福祉サービスに関する苦情は、まずは事業者段階での解決が望まれます。

事業者は、「苦情受付担当者」と「苦情解決責任者」を設置し、利用者からの苦情の適切な解決に努めることになっています。

また、事業者の中には、客観性を確保するため、「第三者委員」を設置し、第三者委員が話し合いに立ち会ったり助言を行ったりする事業所もあります。

### 県福祉サービス運営適正化委員会にもお気軽に ご相談ください。

利用者と事業者との話し合いで解決しない場合や、事業者に言い出しにくいときは、直接、福祉サービス運営適正化委員会に相談することもできます。

福祉サービス運営適正化委員会では相談者と事業者の双方の話し合いによる解決をめざし、助言、相談、事情調査、あっせんなどを行います。

TEL073-435-5527(苦情相談専用電話)  
相談日:月曜日～金曜日(祝日等を除く)  
相談時間:午前9時～午後5時

### 【お問合せ先】

県福祉サービス運営適正化委員会 TEL073-435-5215

地域に根ざした開かれたカフェ

### 「cafeそら」のランチ



食後のドリンクに、「そらソーダ」を1杯☆



新宮市にある「cafeそら」は、社会福祉法人美熊野福祉会の多機能型事業所「ワークランドそら」が運営するカフェで、「障がいがある方の「働きたい」という希望を叶える場所」をコンセプトにしています。

カフェのランチメニューは、唐揚げ・ハンバーグ・鶏なんばん定食のほか、メインがお楽しみの日替わり定食があり、どれもごはん・汁物がおかわり自由。食後にはドリンク・デザートが付いて、ボリューム満点の内容です。

中でもおすすめは、ジューシーな鶏肉をザクザク衣で包んだ唐揚げ定食。味付けを塩・カレー・甘酢味から選べるこちらの唐揚げは、揚げたてがひと際美味しく、ほおばった瞬間に思わず笑顔がこぼれます。

開放感あふれる素敵な店内で、ぜひ美味しいランチを堪能してください♪

### 社会福祉法人 美熊野福祉会 多機能型事業所 ワークランドそら内「cafeそら」

住所 新宮市佐野1026-1  
TEL 0735-29-6010  
営業日 11:30～15:00(定休日 土日祝)



### 令和5年度 潜在保育士再就職支援研修会

保育士として再就職をお考えの方を対象にした研修会を実施します。

日時:10月11日(水)10:25～16:00、10月12日(木)10:25～14:30

会場:【紀北】和歌山ビッグ愛 9階 会議室A

【紀南】田辺市民総合センター 2階 社会適応訓練室

※紀南会場はサテライト会場として紀北会場の様子をライブ配信します。

受講料:無料

申込方法:所定の申込用紙に記入のうえ、10月4日(水)までにFAX  
または郵送するか、右記申込フォームよりお申し込みください。



申込フォーム

お問合せ先  
県福祉人材センター「ハートワーク」(県社協内)  
TEL073-435-5211 FAX073-435-5209  
紀南福祉人材バンク(田辺市社協内)  
TEL0739-26-4918 FAX0739-26-2928



センターHP



バンクHP

### 保育士応援カフェ

保育のお仕事についてお話をするサロンを開催します。

★お子様も一緒に参加できます★

日時:9月27日(水)13:30～15:30

会場:よりみちサロンいおり

オークワパビリオンシティ田辺 レストラン街

【お問合せ先】

紀南福祉人材バンク(田辺市社協内)

TEL0739-26-4918



訂正・お詫び

福祉わかやま 8月号(5頁別表内)において、海南市災害ボランティアセンターの閉所期日に誤りがありました。  
【誤:7月22日閉所 → 正:7月末日閉所】 訂正し、深くお詫び申し上げます。

この冊子は、環境に優しい植物油インキで印刷しています。

